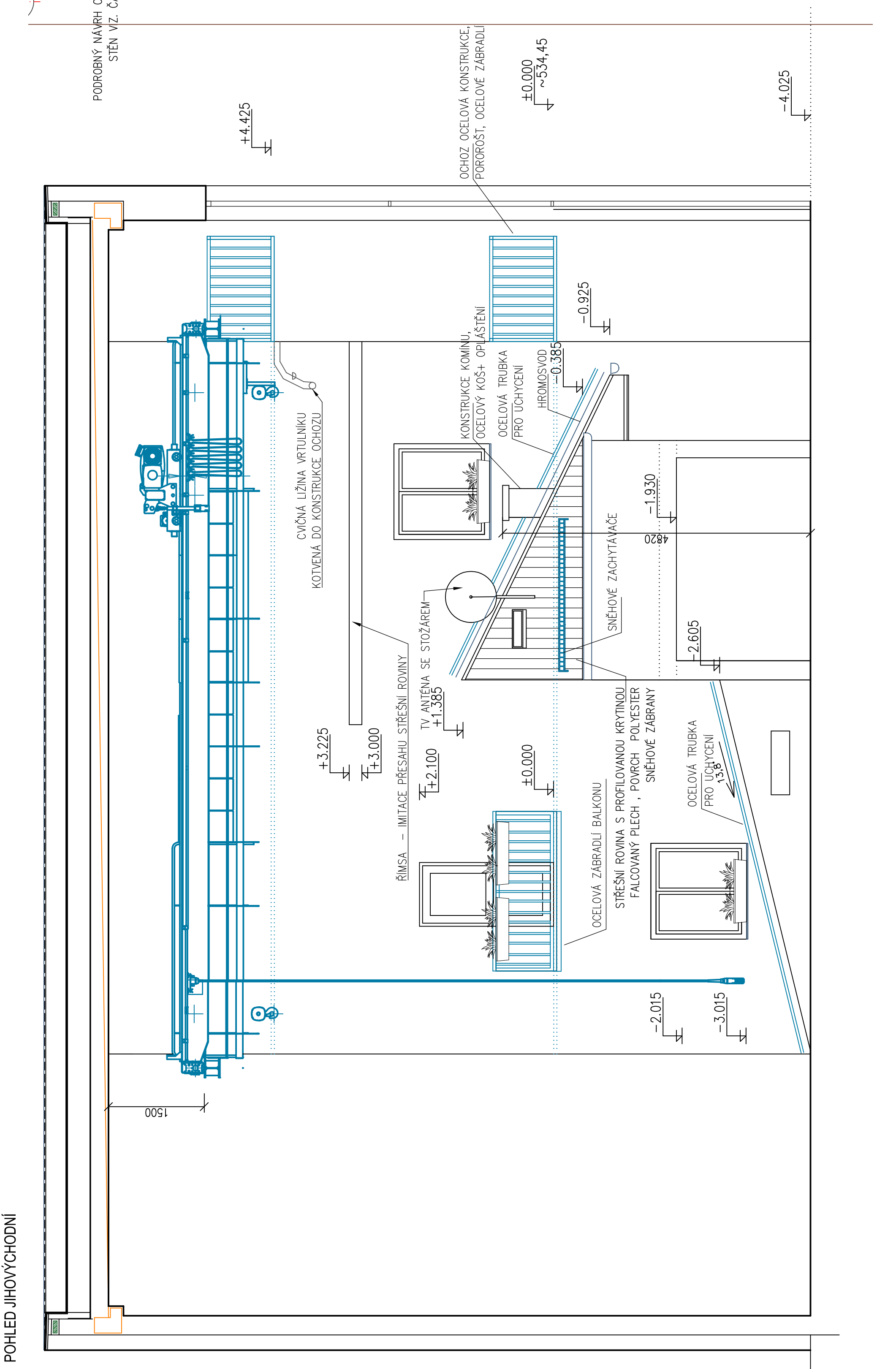
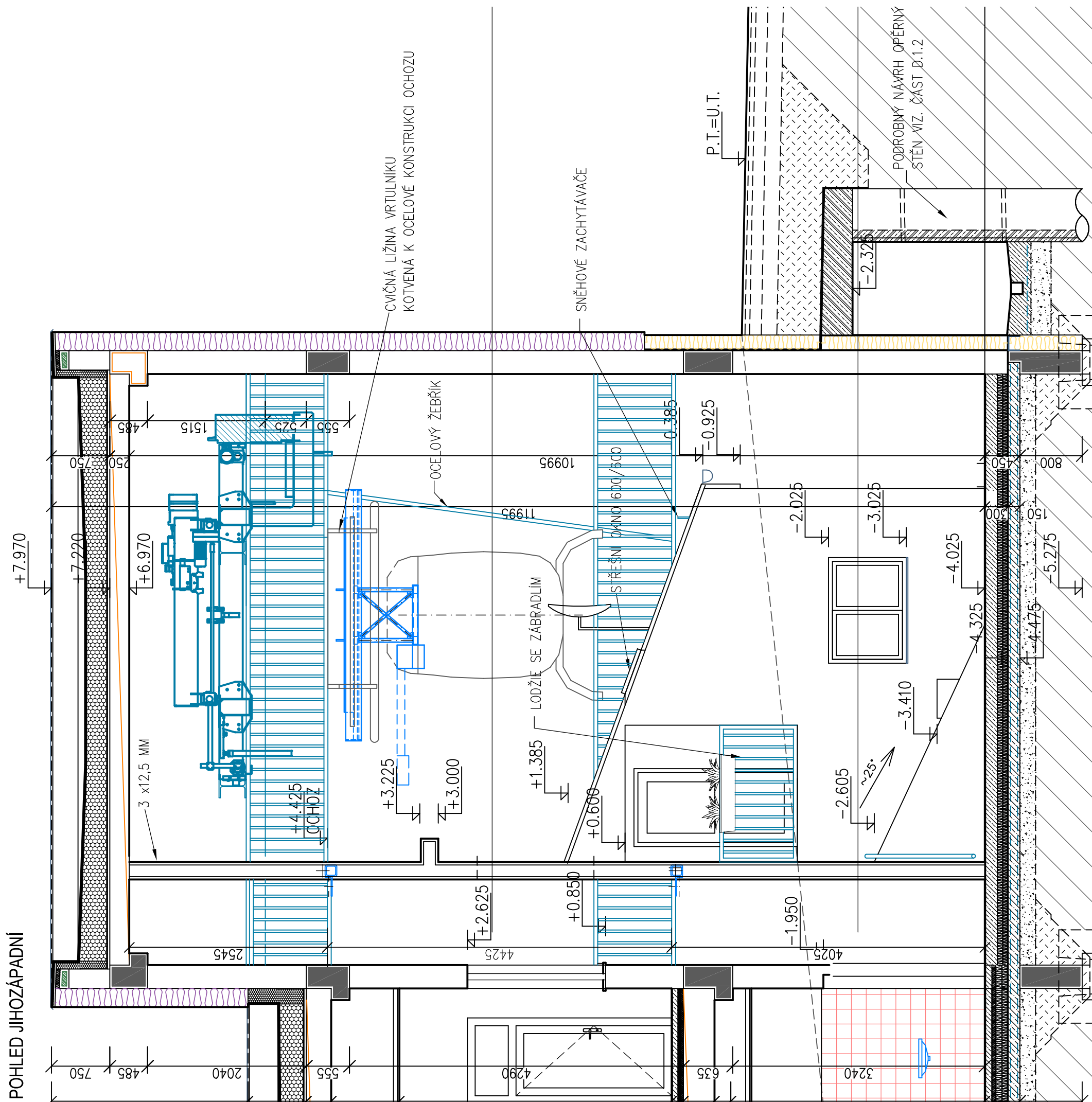


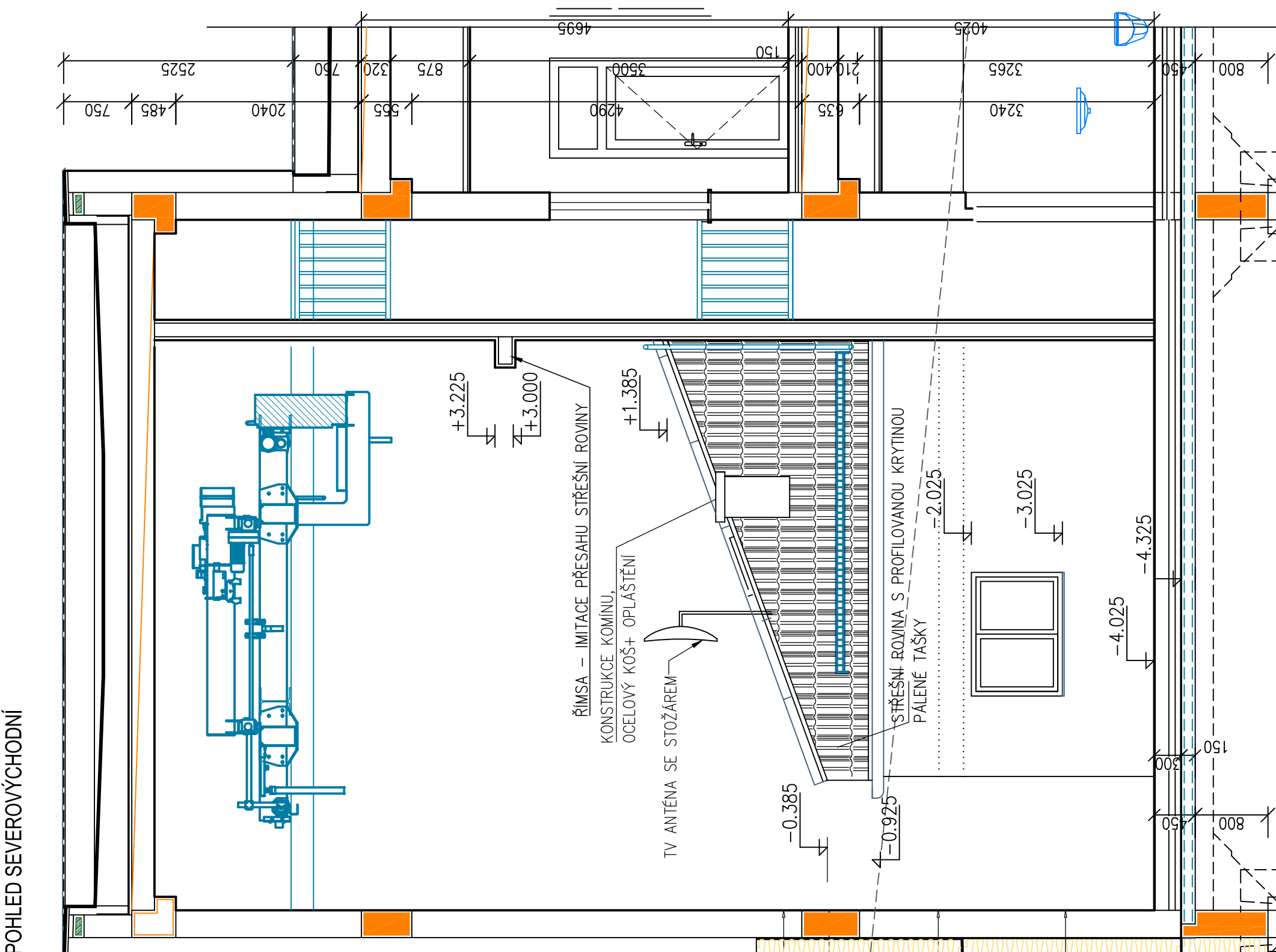
POHLED JIHOVÝCHODNÍ




POHLED JIHOZÁPADNÍ




POHLED SEVEROVÝCHODNÍ






**KRAJ VYSOČINA**  
Žitkova 37  
587 33 Jihlava



**PROJEKT CENTRUM**  
MINI S.R.L.



**PROJEKT CENTRUM**  
MINI S.R.L.

INVESTOR:

PROJEKTANT ČÁSTI:

GENERÁLNÍ PROJEKTANT:

MÍSTO STAVBY: JIHLAVA

VYPRACOVAL: VALENTA

AUTOR: ING. RYBÁŘ

STAVEBNÍ ÚRAD: JIHLAVA

ZODP. PROJEKTANT: ING. RYBÁŘ

ARCH. NÁVRH: ING. ARCH. ŠTEFL

NÁZEV AKCE:

VZDĚLÁVACÍ A VÝCVIKOVÉ STŘEDISKO INTEGROVANÉHO ZACHRANĚNÍHO SYSTÉMU V JIHLAVĚ

OBJEKT: PS-02: Trenažer vrtulníku

ČÁST: D3. Provozní soubory

SOUBOR: ---

FORMÁT: 4x44

DATUM: 09/2016

STUPEŇ PD: DŮR+DSP

Č. ZAKÁZKY: 16-143

MĚŘÍTKO: 1:50

SOUBOR: ---

POHLEDY

Č. VÝKRESU: PS-02.06

Č. PÁŘE: ---

DO KONTAKTU SLEDOVÁNÍ POUŽÍTE VE SVÉHLU PŘÍSLUŠNÉ SNÍŽENÍ O DÍLO. VÝKRES ČI JEHO ČÁST MOŽE BÝT KOPÍROVÁN NEBO JINAKY ZPŮSOBEM ROZŠŮŘOVÁN POUŽÍTE PO PŘEDCHOZÍM SOHLASU AUTORA.

FIX = 534.45 = ±0.000 ÚROVEŇ PODLAHY STÁVAJÍCÍHO SOUSEDNÍHO OBJEKTU ZTS VE VEDLEŠNÍM VYSTUPU SMĚREM K NOVÉ BUDOVĚ  
±0.000 = 534.45 = ÚROVEŇ ČISTÉ PODLAHY 1NP V NAVRHOVANÉM OBJEKTU

K.č. HORNÍ KOSOVI (643084)

0	09/2016	PRVNÍ VYDÁNÍ	VALENTA	ING. RYBÁŘ	ING. RYBÁŘ				
ČÍSLO	DATUM	POPIS ZMĚN	VYPRACOVAL	ZODP. PROJEKTANT	AUTOR				